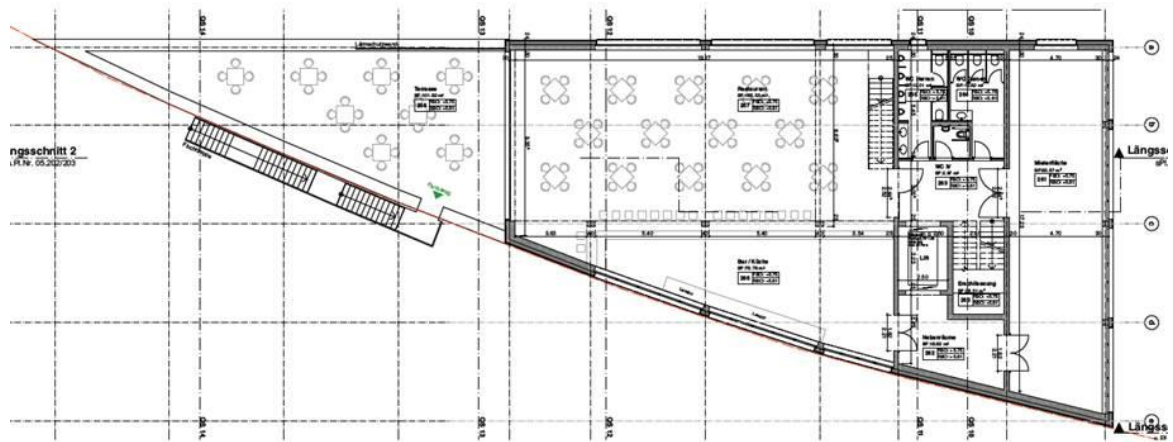
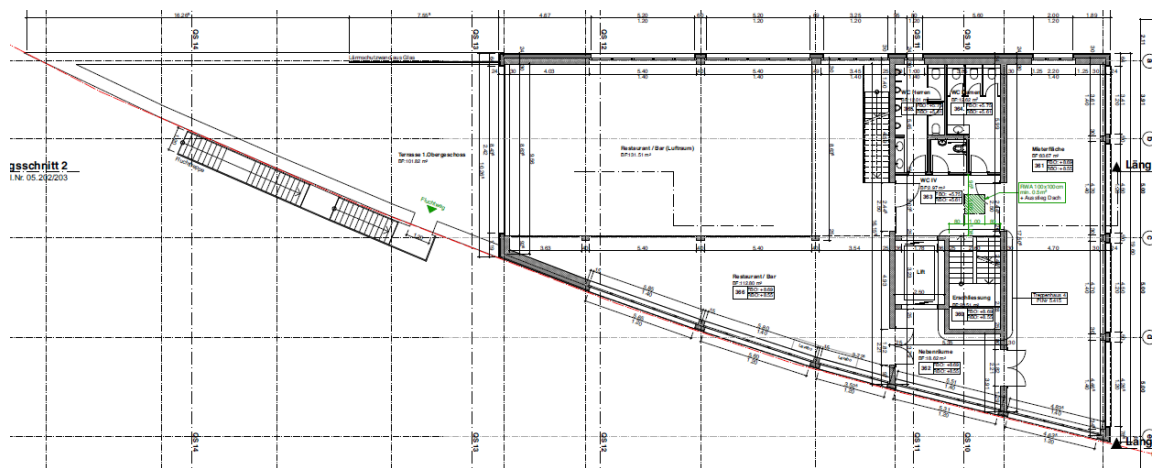


Gewerbe 637 -Gastronomie Fakten

Grundriss Niveau Strasse OG 54 x 19 m



Im OG ist ein Gastrokonzept möglich mit einem Saal und Ausgang direkt auf die Terrasse. Angrenzend ist Platz für eine Bar mit Küche und Nebenräumen. Auf der Nordseite sind Seminarräume oder weitere Nutzflächen vorhanden.



Galerie im 2. Stock (um den Saal herum). Separater Aufgang/Treppe vom Saal aus. Die hinteren Räume können analog unten genutzt werden.

Seminarräume 90 m² abtrennbar auf Nordseite

1. OG Flächen	Restaurant	165 m ²
	Bar/Küche	78 m ²
	Nebenräume	18 m ²
	Räume Nord	83 m ²
2.OG	Sanitär	40 m ²
	Galerie	112 m ²
	Nebenräume	18 m ²
	Räume Nord	83 m ²
	Sanitär	40 m ²
Flächen gesamt		637 m²

Bodenbelastung 500 kg/m²

Gewerbefläche, Burgdorfstrasse 36, 3672 Oberdiessbach

Stromanschluss 160 A

Der Raum ist unterteilbar, Anlieferung von Strasse und von Seite Bahn her mittels Warenlift. Im UG sind noch Garderobe und Toiletten untergebracht.

Die Räume können auch gewerblich genutzt werden.

Im UG sind weiter Räume für Lager, Betrieb zu vermieten.

Parkplätze Kunden PP vor dem Gebäude
Mitarbeiter 4 PP in Einstellhalle
weitere PP in Einstellhalle Hauptbau verfügbar

Ausbau Rohbau, Aussenflächen fertig erstellt, Räume isoliert, Türen gegen Strasse automatisch, Boden betoniert, Strom gezählt auf Verteiler geführt, minimale Beleuchtung, Telefonleitungen bis Verteiler installiert, Wasseranschlüsse und Toiletten vorbereitet

Mieterausbau Bodenbelag, Beleuchtung, Küche, Innenausbau, etc.

Betriebsräume, Lager Keller, und Garderobe in UG

Miete auf Anfrage